



### Gysmi 80P

Inverter Schweissgerät 230 V, 10 - 80 A

Poste de soudure Inverter 230 V, 10 - 80 A

**Bestellnummer**  
**Preis + vRG**

**T029958**  
**326.27 + 0.56**

**No de commande**  
**Pix + TAR**



### Gysmi 130P

Inverter Schweissgerät 230 V, 10 - 130 A

Poste de soudure Inverter 230 V, 10 - 130 A

**Bestellnummer**  
**Preis + vRG**

**T029972**  
**426.66 + 2.31**

**No de commande**  
**Pix + TAR**



### Gysmi 160P

Inverter Schweissgerät 230 V, 10 - 160 A

Poste de soudure Inverter 230 V, 10 - 160 A

**Bestellnummer**  
**Preis + vRG**

**T030077**  
**517.65 + 2.31**

**No de commande**  
**Pix + TAR**



### Gysmi E163

Inverter Schweissgerät 230 V, 10 - 160 A

Poste de soudure Inverter 230 V, 10 - 160 A

**Bestellnummer**  
**Preis + vRG**

**T036635**  
**620.72 + 2.31**

**No de commande**  
**Pix + TAR**



### Gysmi E200FV

Inverter Schweissgerät 230 V, 5 - 200 A

Poste de soudure Inverter 230 V, 5 - 200 A

**Bestellnummer**  
**Preis + vRG**

**T031210**  
**743.28 + 2.31**

**No de commande**  
**Pix + TAR**



### Progys 250A TRI

Inverter Schweissgerät **400 V**, 10 - 250 A, inkl. Zubehör

Poste de soudure Inverter **400 V**, 10 - 250 A, avec accessoires

**Bestellnummer**  
**Preis + vRG**

**T010147**  
**1381.16 + 2.31**

**No de commande**  
**Pix + TAR**



### TIG 168 DC HF

TIG Schweissgerät 230 V, 10 - 160 A, inkl. Zubehör und Druckregler

Poste de soudure TIG 230 V, 10 - 160 A, avec accessoires et manomètre

**Bestellnummer**  
**Preis + vRG**

**T011410**  
**1388.59 + 2.31**

**No de commande**  
**Pix + TAR**



### Protig 201 AC / DC

TIG Schweissgerät 230 V, 10 - 200 A, inkl. Zubehör und Druckregler

Poste de soudure TIG 230 V, 10 - 200 A, avec accessoires et manomètre

**Bestellnummer**  
**Preis + vRG**

**T063945**  
**2853.31 + 5.56**

**No de commande**  
**Pix + TAR**



### Smartmig 110 No Gas

Schweissgerät 230 V, 40 - 110 A

Poste de soudure 230 V, 40 - 110 A

**Bestellnummer**  
**Preis + vRG**

**T033993**  
**479.58 + 2.31**

**No de commande**  
**Pix + TAR**



### Smartmig 142

Schweissgerät 230 V, 40 - 140 A, inkl. Druckregler

Poste de soudure 230 V, 40 - 140 A, avec manomètre

**Bestellnummer**  
**Preis + vRG**

**T033153**  
**806.94 + 5.56**

**No de commande**  
**Pix + TAR**



### Smartmig 162

Schutzgas Schweissgerät 230 V, 30 - 160 A, inkl. Druckregler

Poste de soudure 230 V, 30 - 160 A, avec manomètre

**Bestellnummer**  
**Preis + vRG**

**T033160**  
**1016.99 + 10.--**

**No de commande**  
**Pix + TAR**



### Smartmig 183

Schutzgas Schweissgerät **400 V**, 30 - 180 A, inkl. Druckregler

Poste de soudure **400 V**, 30 - 180 A, avec manomètre

**Bestellnummer**  
**Preis + vRG**

**T033412**  
**1790.37 + 10.--**

**No de commande**  
**Pix + TAR**



### Trimig 200 4S

Schutzgas Schweissgerät **400 V**, 30 - 200 A, inkl. Druckregler

Poste de soudure **400 V**, 30 - 200 A, avec manomètre

**Bestellnummer**  
**Preis + vRG**

**T033818**  
**2327.11 + 10.--**

**No de commande**  
**Pix + TAR**



### Trimig 250 4S

Schutzgas Schweissgerät **400 V**, 35 - 250 A, inkl. Druckregler

Poste de soudure **400 V**, 35 - 250 A, avec manomètre

**Bestellnummer**  
**Preis + vRG**

**T033825**  
**2827.41 + 18.52**

**No de commande**  
**Pix + TAR**



### Magys 400 S

Schutzgas Schweissgerät **400 V**, 40 - 350 A, inkl Druckregler

Poste de soudure **400 V**, 40 - 350 A, avec manomètre

**Bestellnummer**  
**Preis + vRG**

**T032170**  
**4901.63 + 18.52**

**No de commande**  
**Pix + TAR**



### Cutter 25K

Plasmaschneidegerät 230 V, 5 - 25 A, mit Kompressor

Découpeur Plasma 230 V, 5 - 25 A, avec compresseur

**Bestellnummer**  
**Preis + vRG**

**T030947**  
**1788.31 + 5.56**

**No de commande**  
**Pix + TAR**

---



### Cutter 30FV

Plasmaschneidegerät 230 V, 10 - 30 A, ohne Kompressor

Découpeur Plasma 230 V, 10 - 30 A, sans compresseur

**Bestellnummer**  
**Preis + vRG**

**T013858**  
**1656.-- + 2.31**

**No de commande**  
**Pix + TAR**

---



### Elektrodenhalterkabel / Porte-électrode assemblé

T043848	150 / 200 A, 4 m / 16 mm <sup>2</sup>	54.78
T043855	200 A, 4 m / 25 mm <sup>2</sup>	79.85
T043862	300 A, 4 m / 35 mm <sup>2</sup>	91.--
T043879	500 A, 4 m / 50 mm <sup>2</sup>	120.20



### Massekabel / Câble de masse

T043770	2 m, 200 A, 16 mm <sup>2</sup>	36.21
T043787	3 m, 250 A, 25 mm <sup>2</sup>	54.78
T043800	4 m, 300 A, 25 mm <sup>2</sup>	91.92
T043817	4 m, 400 A, 35 mm <sup>2</sup>	110.49
T047853	4 m, 400 A, 50 mm <sup>2</sup>	123.40



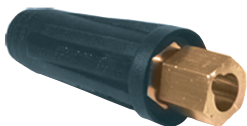
### Schweisskabelsatz MMA / Kit MMA

T047372	Nr. 1, 200 A 16 mm <sup>2</sup>	68.70
T047389	Nr. 2, 200 A 25 mm <sup>2</sup>	98.42
T047341	Nr. 5, 300 A 35 mm <sup>2</sup>	204.27



### Schweisskabel per Meter / Câble de soudage par mètre

T046252	16 mm <sup>2</sup>	10.21
T046603	25 mm <sup>2</sup>	13.--
T046702	35 mm <sup>2</sup>	17.64



### Kupplung / Raccord

T045651	CF 25.14, 10 - 25 mm <sup>2</sup> , F, Dinse 9 mm	6.50
T045620	CF 50.21, 35 - 50 mm <sup>2</sup> , F, Dinse 13 mm	7.43



### Stecker / Connecteurs

T045668	CM 25.14, 10 - 25 mm <sup>2</sup> , M, Dinse 9 mm	3.71
T045613	CM 50.21, 35 - 50 mm <sup>2</sup> , M; Dinse 13 mm	8.36



### Einbaubuchsen / Douilles femelles

T045644	10 - 25 mm <sup>2</sup> , F, Dinse 9 mm	4.50
T045637	35 - 70 mm <sup>2</sup> , F, Dinse 13 mm	9.50



### Kabelschuh / Cosses



T047501	10 mm <sup>2</sup> , M5	3.71
T047518	16 mm <sup>2</sup> , M5	3.71
T047525	25 mm <sup>2</sup> , M5	3.71
T047532	35 mm <sup>2</sup> , M6	3.71
T047549	50 mm <sup>2</sup> , M10	3.71

### Auftrag-Stabelektroden / Électrodes rechargement



T081543	46 Stk / pce, 2.5 mm	35.28
T081574	22 Stk / pce, 3.2 mm	35.28
T081581	14 Stk / pce, 4.0 mm	35.28

### Stabelektroden / Électrodes



T082328	10 Stk / pce, 2.5 mm, Inox, 308 l, 2.5 - 6 mm	12.07
T082359	12 Stk / pce, 2.0 mm, Inox, 316 l, 1.5 - 3 mm	12.07
T082335	10 Stk / pce, 2.5 mm, Inox, 316 l, 2.5 - 6 mm	12.07
T082342	8 Stk / pce, 3.2 mm, Inox 316 l, 5 - 8 mm	17.64
T083332	12 Stk / pce, 2.5 mm, Guss / fonte, 2.5 - 6 mm	34.35
T083349	9 Stk / pce, 3.2 mm, Guss / fonte, 5 - 8 mm	39.93
T085114	210 Stk / pce, 1.6 mm, rutil	38.50
T084315	17 Stk / pce, 1.6 mm, rutil	5.57
T084322	13 Stk / pce, 2.0 mm, rutil	5.57
T084339	11 Stk / pce, 2.5 mm, rutil	5.57
T084346	9 Stk / pce, 3.2 mm, rutil	5.57
T084353	8 Stk / pce, 4.0 mm, rutil	5.57
T084803	5 Stk / pce, 3.2 mm, Alu, 5 - 8 mm	10.21
T085121	155 Stk / pce, 2.0 mm, rutil, 1.5 - 3 mm	23.90
T085138	110 Stk / pce, 2.5 mm, rutil, 2.5 - 6 mm	21.10
T085145	70 Stk / pce, 3.2 mm, rutil, 5 - 8 mm	20.40
T085152	47 Stk / pce, 4.0 mm, rutil, 8+ mm	21.50

### Elektrodenhalter / Porte-électrode



T043497**	200 A (60% 150 A), 25 mm <sup>2</sup>	17.64
T043503	200 A (60% 150 A), 35 mm <sup>2</sup>	11.--
T043510	300 A (60% 250 A), 50 mm <sup>2</sup>	20.30
T043718	500 A, (60% 300 A), 70 mm <sup>2</sup>	26.93

### Düsenfeder / Ressorts buse



T042988	10 x 150 A, MB15	11.30
T042995	5 x 250 A, MB25	6.20

### Brenner / Torche



T041424	150 A, 3 m, Stahl / acier, Ø0.8 mm-M6	119.78
T041462	150 A, 3 m, Alu, Ø0.8 mm-M6	147.63
T040922	250 A, 4 m, Stahl / acier, Ø1 mm-M6	218.--
T040939	250 A, 4 m, Alu, Ø1 mm-M6	228.30
T040946	350 A, 4 m, Stahl / acier, Ø1.2 mm-M8	309.--
T040953	350 A, 4 m, Alu, Ø1.2 mm-M8	322.70

### Brenner inkl Verschleissteile / Torche avec consommables



T044340	SR 17 L, 8 m, Stecker / Connexion 35/50mm	347.26
T044401	SR 17 V, 4 m, Stecker / Connexion 35/50 mm	168.99
T044425	SR 17 V, 4 m, Stecker / Connexion 10/25 mm	163.42

### Zubehör Set / Coffret consommables



T041226	zu MIG Brenner 150 A / pour torche MIG 150 A	64.--
T041233	zu MIG Brenner 250 A / pour torche MIG 250 A	66.85
T041417	zu MIG Brenner 350 A / pour torche MIG 350 A	68.70

### Massezange / Pince de masse



T043107	200 A (60% 150A), 35 mm <sup>2</sup>	7.90
T043138	300 A, (60% 250A), 70 mm <sup>2</sup>	17.20
T043206	400 A, (60% 300A), 70 mm <sup>2</sup>	11.30

### Korbspulenadapter / Adaptateur bobine



T042889	Aligner 200 mm (5 kg)	6.90
T043305	Eco Adapter 300 mm (15 kg)	26.40

### Schweisdraht / Fil fourré



T086104	0.9 kg, Ø0,9 mm, NO GAZ, Spule / Bobine Ø100 mm	28.50
T086623	4.5 kg, Ø1.0 mm, NO GAZ, Spule / Bobine Ø200 mm	113.--
T086630	4.5 kg, Ø1.2 mm, NO GAZ, Spule / Bobine Ø200 mm	100.--

### Schweisset / Kit de soudage

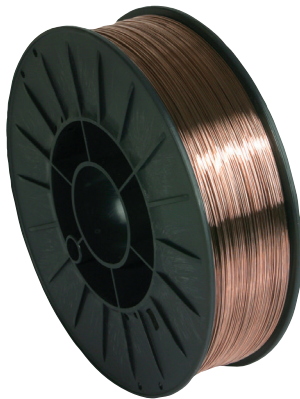


T041240	für Fülldraht / pour fil fourré Ø 0,9 / 1,0 mm	38.10
---------	--	-------



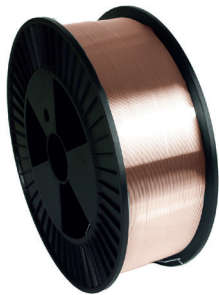
### Schweisdraht Spule 100 mm / Fil de soudage bobine 100 mm

T086593	0.9 kg, 0.6 mm, Stahl / acier G3Si1/ER70S-6	14.39
T086609	0.9 kg, 0.8 mm, Stahl / acier G3Si1/ER70S-6	13.--
T086616	1.0 kg, 0.8 mm, Inox ER308LSi	39.--
T086548	0.5 kg, 0.8 mm, Alu AlMg5	25.07
T086678	0.5 kg, 0.8 mm, Alu AlSi12	27.86
T086685	0.5 kg, 0.8 mm, Alu AlSi5	23.68
T086692	1.0 kg, 0.8 mm, CuSi3	69.64



### Schweisdraht Spule 200 mm / Fil de soudage bobine 200 mm

T086111	5 kg, 0.6 mm, Stahl / acier G3Si1/ER70S	44.57
T086128	5 kg, 0.8 mm, Stahl / acier G3Si1/ER70S	32.50
T086135	5 kg, 1.0 mm, Stahl / acier G3Si1/ER70S	31.57
T086326	5 kg, 0.8 mm, Inox ER316LSi	160.--
T086555	2 kg, 0.8 mm, Alu AlMg5	73.82
T086562	2 kg, 1.0 mm, Alu AlMg5	72.--
T086647	5 kg, 0.8 mm, CuSi UHTS	260.--
T086654	5 kg, 1.0 mm, CuSi UHTS	260.--
T086661	5 kg, 0.8 mm, CuAl8	291.--



### Schweisdraht Spule 300 mm / Fil de soudage bobine 300 mm

T086166	15 kg, 0.6 mm, Stahl / acier G3Si1/ER70S-6	134.--
T086227	15 kg, 0.8 mm, Stahl / acier G3Si1/ER70S-6	91.92
T086234	15 kg, 1.0 mm, Stahl / acier G3Si1/ER70S-6	85.89
T086241	15 kg, 1.2 mm, Stahl / acier G3Si1/ER70S-6	79.85
T086524	7 kg, 1.0 mm, Alu AlMg5	230.--
T086531	7 kg, 1.2 mm, Alu AlMg5	230.--



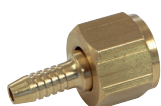
### Gasdüse / Buse

T041868	NO GAZ, für / pour 0.9 mm, 150 A	10.--
---------	----------------------------------	-------



### Gasdüse 3 Stk / Buse 3 pce

T041875	Ø 12 mm, 150 A	13.40
T041882	Ø 15 mm, 250 A	19.90
T041783	Ø 16 mm, 350 A	31.20



### Gasanschluss 2 Stk / Connectique gaz 2 pce

T045712	¼ re. x 5mm	15.50
---------	-------------	-------

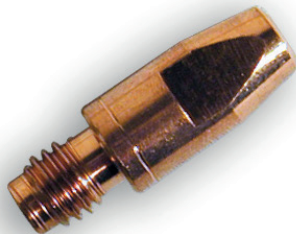




### Gasdüse / Buse

T041851	Punktschweissen/ soudage par points, Ø12 mm, 150 A	12.40
T041523	Nagelschweissen / soude clou, Ø12 mm, 150 A	30.90

### Kontaktrohr 10 Stk / Tube contact 10 pce



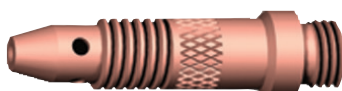
T041905	Ø 0.6 mm / M6, 150 / 250 / 300 A, FE/Inox	9.30
T041912	Ø 0.8 mm / M6, 150 A, FE/Inox	9.30
T041950	Ø 0.8 mm / M6, 250 / 300 A, FE/Inox	14.40
T041929	Ø 1.0 mm / M6, 150 A, FE/Inox	9.30
T041967	Ø 1.0 mm / M6, 250 / 300 A, FE/Inox	14.40
T041974	Ø 1.2 mm / M6, 250 / 300 A, FE/Inox	14.40
T041790	Ø 0.8 mm / M8, 350 / 450 / 500 A, FE/Inox	17.90
T419803	Ø 1.0 mm / M8, 350 / 450 / 500 A, FE/Inox	18.58
T419810	Ø 1.2 mm / M8, 350 / 450 / 500 A, FE/Inox	18.58
T419827	Ø 1.4 mm / M8, 350 / 450 / 500 A, FE/Inox	18.58
T419834	Ø 1.6 mm / M8, 350 / 450 / 500 A, FE/Inox	18.58
T041059	Ø 0.8 mm / M6, 150 / 250 A, Alu	17.90
T041066	Ø 1.0 mm / M6, 150 / 250 / 300 A, Alu	17.90
T041073	Ø 1.2 mm / M6, 150 / 250 / 300 A, Alu / No Gas	17.90
T419766	Ø 1.0 mm / M8, 350 / 500 A, Alu	24.15
T419773	Ø 1.2 mm / M8, 350 / 500 A, Alu	24.15
T041080	Ø 1.6 mm / M8, 350 / 500 A, Alu	24.15

### Spannhülsen 3 Stk / Pince étai 3 pce

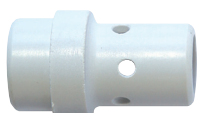


T044982	Ø 1.6 mm x 50 mm, für / pour SR17 / 18 / 26	7.90
T044999	Ø 2.0 mm x 50 mm, für / pour SR17 / 18 / 26	7.90
T045019	Ø 2.4 mm x 50 mm, für / pour SR17 / 18 / 26	7.90
T045125	Ø 3.2 mm x 50 mm, für / pour SR17 / 18 / 26	7.90

### Spannhülsegehäuse 3 Stk / Supports collet 3 pce



T044968	Ø 1.6 mm, für / pour SR17 / 18 / 26	17.90
T044975	Ø 2.0 / 2,4 mm, für / pour SR17 / 18 / 26	17.90
T045118	Ø 3.2 mm, für / pour SR17 / 18 / 26	17.90



### Diffusor 3 Stk / Diffuseur 3 pce

T043008	für Brenner / pour torche 350 A MB36	9.30
---------	--------------------------------------	------



### Draht Führungsseele / Gaine guide-fil

T041592	Ø 0.6 / 0.8 mm, L = 3 m, Stahl / acier	14.10
T041837	Ø 0.6 / 0.8 mm, L = 4 m, Stahl / acier	15.50
T041608	Ø 1.0 / 1.2 mm, L = 3 m, Stahl / acier	13.--
T041844	Ø 1.0 / 1.2 mm, L = 4 m, Stahl / acier	14.80
T418417	Ø 1.2 / 1.6 mm, L = 3 m, Stahl / acier	15.78
T418424	Ø 1.2 / 1.6 mm, L = 4 m, Stahl / acier	17.64



### Teflon Führungsseele / Gaine téflon

T041578	Ø 0.6 / 0.8 mm, L = 3 m, Alu	32.30
T044050	Ø 0.6 / 0.8 mm, L = 4 m, Alu	40.85
T041585	Ø 1.0 / 1.2 mm, L = 3 m, Alu	32.60
T044067	Ø 1.0 / 1.2 mm, L = 4 m, Alu	40.85
T044074	Ø 1.2 / 1.6 mm, L = 4 m, Alu	40.85



### Drahtführungsrolle / Galet

T042339	Typ A, 0.6 / 0.8 mm, AD / DE = 30 mm, Stahl / acier	24.--
T041189	Typ A, 0.8 / 1.0 mm, AD / DE = 30 mm, Stahl / acier	25.80
T042087	Typ A, 0.6 / 0.8 mm, AD / DE = 37 mm, Stahl / acier	34.30
T042100	Typ A, 0.8 / 1.0 mm, AD / DE = 37 mm, Stahl / acier	34.30
T042179	Typ A, 1.0 / 1.2 mm, AD / DE = 37 mm, Stahl / acier	34.30
T042155	Typ A, 0.8 / 1.0 mm, AD / DE = 37 mm, Stahl / acier	34.30
T042186	Typ A, 1.0 / 1.2 mm, AD / DE = 37 mm, Stahl / acier	34.30
T042131	Typ B, 0.9 / 1.2 mm, AD / DE = 37 mm, No Gas	41.20



### Drahtführungsrollen 2 Stk / Galets 2 pce

T041738	Typ C, 0.6 / 0.8 mm, AD / DE = 37 mm, Stahl / acier	48.40
T042094	Typ C, 0.8 / 1.0 mm, AD / DE = 37 mm, Stahl / acier	48.40
T042117	Typ C, 1.0 / 1.2 mm, AD / DE = 37 mm, Stahl / acier	48.40
T041752	Typ C, 1.2 / 1.6 mm, AD / DE = 37 mm, Stahl / acier	48.10
T042148	Typ C, 0.8 / 1.0 mm, AD / DE = 37 mm, Alu	48.10
T042162	Typ C, 1.0 / 1.2 mm, AD / DE = 37 mm, Alu	58.40
T041776	Typ C, 1.2 / 1.6 mm, AD / DE = 37 mm, Alu	48.10



### Drahtführungsrolle / Galet

T039483	Typ D, 0.6 / 0.8 mm, Stahl / acier	21.90
---------	------------------------------------	-------

### Wolframelektroden 10 Stk / Électrodes tungstène 10 pce



T044586	Ø 1.6 mm WR2, AC/DC	34.30
T044593	Ø 2.0 mm WR2, AC/DC	51.80
T044609	Ø 2.4 mm WR2, AC/DC	71.40
T044616	Ø 3.2 mm WR2, AC/DC	127.70
T044555	Ø 1.6 mm WP, AC	33.30
T044579	Ø 2.4 mm WP, AC	63.50

### Schweisstäbe WIG / Baguettes TIG



T087224	60 Stk/pce, 1.6 mm, L=330 mm, Stahl/acier	12.08
T087231	40 Stk/pce, 2.0 mm, L=330 mm, Stahl/acier	12.08
T087248	60 Stk/pce, 1.6 mm, L=330 mm, Inox, 308 l	18.58
T087255	40 Stk/pce, 2.0 mm, L=330 mm, Inox, 308 l	21.36
T087262	60 Stk/pce, 1.6 mm, L=330 mm, Inox, 316 l	18.58
T087279	40 Stk/pce, 2.0 mm, L=330 mm, Inox, 316 l	18.58
T087019	319 Stk/pce, 1.6 mm, L=1000 mm, Stahl/acier	61.29
T087217	205 Stk/pce, 2.0 mm, L=1000 mm, Stahl/acier	61.29
T087033	142 Stk/pce, 2.4 mm, L=1000 mm, Stahl/acier	59.43
T087125	315 Stk/pce, 1.6 mm, L=1000 mm, Inox 316 l	183.85
T087200	205 Stk/pce, 2.0 mm, L=1000 mm, Inox 316 l	183.85
T087170	920 Stk/pce, 1.6 mm, L=1000 mm, Alu AlMg5	142.99
T087187	410 Stk/pce, 2.0 mm, L=1000 mm, Alu AlMg5	142.99
T087194	410 Stk/pce, 2.4 mm, L=1000 mm, Alu AlMg5	132.78

### Zubehörset / Coffret consommables



T044678	zu / pour SR 17, SR 26	26.40
T044685	zu / pour SR 20	26.80

### Brennerkappe / Coiffe



T044944	zu / pour SR 17, 18, 26, kurz / courte 23 mm	7.43
T044951	zu / pour SR 17, 18, 26, lang / longue 116 mm	7.43

### Gasdüse 3 Stk / Buse 3 pce

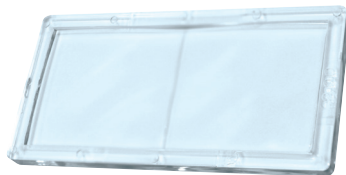


T045026	keramisch / céramique, N°5 Ø 8	7.20
T045033	keramisch / céramique, N°7 Ø 11	7.20



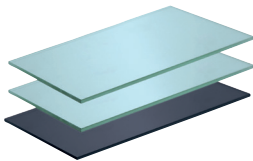
### Schweissgläser / Verres

T040762	5 Stk / pce, innen / internes, 110 x 90 mm	9.28
T040830	5 Stk / pce, innen / internes, 102 x 40 mm	5.57
T040854	5 Stk / pce, innen / internes, 95.5 x 50.5 mm	4.10
T040809	5 Stk / pce, innen / internes, 103.6 x 54 mm	5.57
T043695	5 Stk / pce, innen / internes, 103.7 x 69.5 mm	5.50
T043596	5 Stk / pce, innen / internes, 104 x 96 mm	6.90
T040816	5 Stk / pce, aussen / externes, 110 x 90 mm	6.50
T045781	5 Stk / pce, aussen / externes, 226 x 106 mm	11.--
T043893	10 Stk / pce, aussen / externes, 114 x 133mm	12.--



### Vergrosserungsglas / Verre grossissant

T042780	x2, 107 x 51 x 4 mm	6.50
T064140	x3, 107 x 51 x 4 mm	6.40



### Schweissgläser Set / Verre jeu

T042605	2 Klarsicht, 1 Blendschutz / 2 transparents, 1 teinté 105x50 mm, No 11	4.64
---------	---	------



### Schlackenhammer / Marteau à piquer

T044159	260 mm, 240 g	8.36
---------	---------------	------



### Drahtbürste - Schlackenhammer / Combiné marteau - brosse

T044166	zweireihig / double	7.43
---------	---------------------	------



### Schlackenhammer / Marteau à piquer

T044128	Ganzstahl / Acier, 285 mm, 425 g	8.20
---------	----------------------------------	------



### Schlackenhammer / Marteau à piquer

T044135	Holzstiel / Manche bois, 290 mm, 465 g	9.50
---------	--	------



### Schlackenhammer Profi / Marteau à piquer premium

T044142 Holzstiel / Manche bois, 320 mm, 425 g 31.57



### Drahtbürste / Brosse d'angle acier

T044227 Stahl / acier, dreireihig konisch / tripple conique 5.57



### Drahtbürste / Brosse d'angle acier

T044289 INOX, dreireihig konisch / tripple conique 12.07



### Schweisserzange / Pince pour buses

T044143 Original Fix Nr 1, Düsen / Buses Ø 12 – 15 mm 36.20

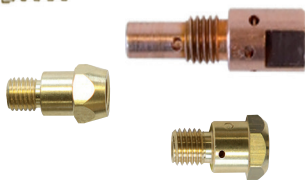


### Isolationsring / Bague isolante

T045040 zu / pour SR17 / 18 / 26 6.50



### Kontaktrohrträger 5 Stk / Supports tube contact 5 pce



T042902 M6, für Brenner / pour torche 150 A MB15 41.90

T042919 M6, für Brenner / pour torche 250 A MB25 19.60

T042926 M8, für Brenner / pour torche 350 A MB36 22.30

T042933 M8, für Brenner / pour torche 450 A MB45 45.--



### Schneiddüse 10 Stk / Tuyères 10 pce

T040151 zu Plasmabrenner / pour torche S25K 35.40



### Distanzring 3 Stk / Diffuseurs 3 pce

T040175 zu Plasmabrenner / pour torches S25K / S35K / S45 25.10





### Düsenhalter 4 Stk / Buses 4 pce

T040182 zu Plasmabrenner / pour découpeur Plasma S25 K 59.40



### Kreisschneidesatz / Kit compas

T040205 zu Plasmabrenner / pour découpeur Plasma 148.--



### Schneiddüsen / Tuyères 10 pce

T040212 zu Plasmabrenner / pour découpeur Plasma S35K / S45 35.40



### Düsenhalter 4 Stk / Buses 4 pce

T040236 zu Plasmabrenner / pour découpeur Plasma 30-31FV/40FV 59.40



### Verschleissteilebox / Coffret consommables

T039971 zu / pour Cutter S25 K 65.90

T039964 zu / pour Cutter S35 K 65.90

T039957 zu / pour Cutter 30 FV 67.90



### Schweissmagnet / Aimant

T044197 ausschaltbar / débrayable, 30 kg, 45/90/135° 55.24



### Schweissmagnet / Aimant

T044203 19 kg, 45/90/135° 15.30



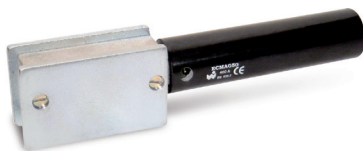
### Doppelmagnet / Aimant double

T044302 mit Gelenk / articulé, 20 kg, 0>180° 26.93



### Schweissmagnet / Aimant

T047082 ausschaltbar / débrayable, 70 kg, 60/90/105/135° 134.--



### Massemagnet / Pince de masse

T048980 500 A, 70mm<sup>2</sup> 21.50



### Massemagnet / Pince de masse

T048973 drehbar / rotatif, 500 A, 70 mm<sup>2</sup> 18.90



### Magnet 2 Stk / Aimant 2 pce

T052291 Ø 50 mm 64.07



### Brennerhalter / Support

T041653 magnetisch / magnétique 15.80



### Brennerhalter / Support

T045002 magnetisch / magnétique 14.20



### Gripzangensatz / Pinces étau Set

T050266 16 tlg / pce (3, 3, 5, 5) 184.77



### Gripzangen / Pinces étau

T046001 Klemmzange / Pinces de serrages 275 mm 25.07  
 T046002 Klemmzange doppelt / Pinces de serrages 230 mm 21.36  
 T046003 Klemmzange gross / Pinces de serrages 215 mm 18.57  
 T046004 Klemmzange klein / Pinces de serrages 175 mm 12.07



**Druckminderer / Manomètre - débitmètre**

T041219 30 l / min

130.50



**Druckminderer / Débitmètre**

T041820 12 l / min

54.78



**Druckminderer / Manomètre - débitmètre**

T041998 20 l / min.

63.20



**Fahrwagen / Chariot**

T040281 WELD 610, 4m<sup>3</sup>

220.--



### Schweisshelm / Casque à souder

T042513 Flip Flap, Dunkelstufe / Teinte 11 36.20  
Sichtfeld / champs de vision 97 x 80 mm



### Schweisshelm / Casque à souder

T042537 LCD Techno 11, Dunkelstufe / Teinte 11 91.92  
Sichtfeld / champs de vision 98 x 35 mm



### Schweisshelm / Casque à souder

T042544 Techno 9-13, Dunkelstufe / Teinte réglable DIN 9-13 110.49  
Sichtfeld / champs de vision 98 x 35 mm



### Schweisshelm / Casque à souder

T062269 Fireman, Dunkelstufe / Teinte réglable 5-9/9-13/G 129.06  
Sichtfeld / champs de vision 100 x 49 mm



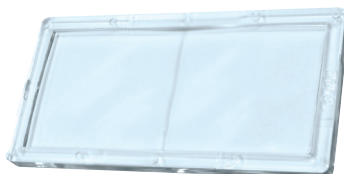
### Schweisshelm / Casque à souder

T044104 Zeus/Cosmic XL, Dunkelstufe / Teinte réglable 5-9/9-13/G 147.63  
Sichtfeld / champs de vision 100 x 67 mm



### Schweisshelm / Casque à souder

T040717 Spaceview, Dunkelstufe / Teinte réglable 5-9/9-13/G 212.62  
Sichtfeld / champs de vision 100 x 93 mm



### Vergrößerungsglas / Verre grossissant

T042780 x2, 107 x 51 x 4 mm 6.50  
T064140 x3, 107 x 51 x 4 mm 6.40



### Lederschürze / Tablier multi-usage

T045200	Leder grau / Cuir gris	38.07
T045217	Leder natur / Cuir natur	55.30



### Schweisserärmel / Manchette de soudure

T045231	2 Stk / pce, Leder / Cuir, 450 mm	30.20
---------	-----------------------------------	-------



### Gesichtsschutz / Masque facial anti-projection

T042865	IR 0, klappbares Visier / visière pliable	36.21
---------	---	-------



### Schweisschutz Vorhang / Écran de protection

T060227	200 x 200 cm, mit Gestell / avec aramture	249.76
---------	---	--------



### Hitzeschutzdecke / Couverture anti-chaueur

T050204	1200°C, 1750 x 1500 mm, 1200g/m <sup>2</sup>	259.05
---------	--	--------



### Schweisser-Handschuhe / Gants de soudage

T045101	Leder rot / cuir rouge, Grösse / Taille 10	13.20
---------	--	-------



### Schweisser-Handschuhe / Gants de soudage

T045194	Leder grau / cuir gris, WIG/TIG, Grösse / Taille 10	19.50
---------	---	-------



### Schweisser-Handschuhe / Gants de soudage

T045323	Leder grau / cuir gris, WIG/TIG Extra, Grösse / Taille 10	24.14
---------	---	-------





**Schutz-Handschuhe / Gants de manutention**

T064188 Ziegenleder / cuir de chèvre, Grösse / Taille 10 24.40

---



**Schutz für Handschuhe / Surprotection gant**

T064157 Glasfaser / fibre de verre, 15 x 20 cm 24.40

---



**Schweissband 2 Stk / Bandeau anti-transpiration 2 pce**

T043466 für Maske / pour masque LCD-, Flip Flap 4.60

---



**Tragsack / Housse de protection**

T043299 für Schweisshelm / pour masque de soudage 9.50

---